

The Natural Look



The Natural Look – den perfekta naturliga nageln.

För det mest naturliga resultatet måste du först välja den rätta färgen på Natural White Gel.

För att välja rätt färg måste du titta på kundens naglar. Om inte kunden skulle ha någon fri rand kan man titta på kundens tänder eller ögonvitor då dessa färger normalt även motsvara kundens färg på den fria randen. Skriv ner vald färg på kundens kundkort så du vet direkt nästa gång kunden kommer.



Steg 1

Välj rätt färg på Natural White Gel så den matchar kundens egna fria rand exakt.

Bästa sättet att jämföra färgerna är i dagsljus eller under Magnetics bordslampa (190011).

Jämförs färgerna i för dåligt ljus är risken stor att man väljer en för mörk färg.

Ett bra tips är att applicera de 5 olika Natural White färgerna på Color Pops, då kan man lätt placera varje Color Pop ovan kundens nagel för att kunna konstatera vilken färg som matchar kundens fria rand.



Steg 2

Förbered den naturliga nageln med en 220 grit fil och torka därefter av nageln med Prep & Wipe och en Nail Wipe.

Tryck försiktigt tillbaks nagelbanden samt avlägsna pterygium med en Pro Pusher, torka därefter av nageln med Prep & Wipe och en Nail Wipe.

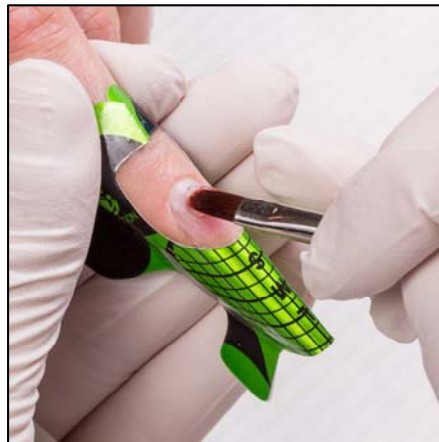
(Om nageln är väldigt tunn eller skadad, torka då endast av nageln med Prep & Wipe)

Applicera ett tunt lager med Seal & Protect över den naturliga nageln och härda i 2 minuter i UV-lampan alternativt 1,5 minut i TwinLight lampan. Torka därefter av nageln med en torr Nail Wipe.



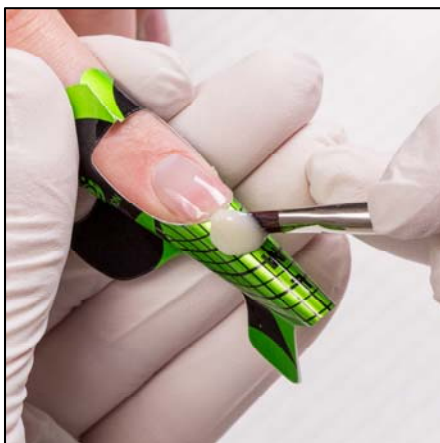
Steg 3

Applicera mallen, var noggrann med att den sitter korrekt.
Applicera Natural Base Gel (104301) på den naturliga nageln. Härda inte!!!



Steg 4

Applicera nu den valda Natural White gelen på den naturliga nageln och forma den fria randen.
Natural Base gelen och Natural White gelen kommer nu att flyta samman till en naturlig look.
Det här medför även att nageln nu kan växa ut utan att få en synlig utväxt på nageln.
Härda i 2 minuter i UV-lampan alternativt 1,5 minut i TwinLight lampan.



Steg 5

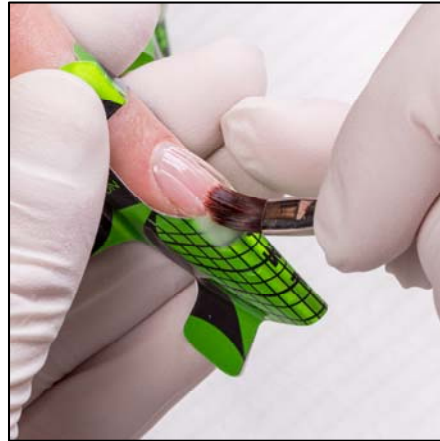
Alternativ 1:

Applicera ett tunt lager med valfri Builder Gel över hela nageln. Härda inte!!!

Applicera nu lite Builder Gel vid stress punkten på nageln och forma en naturlig kurva från nagelbanden till fria randen.

Härda nu nageln i 2 minuter i UV-lampan alternativt 1,5 minut i TwinLight lampan.

Ta bort mallen och torka därefter av nageln med Prep & Wipe och en Nail Wipe.



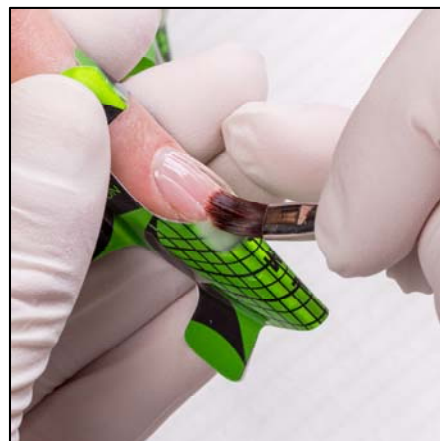
Alternativ 2:

Applicera ett tunt lager med Natural Base Gel över hela nageln och härda därefter nageln i 2 minuter i UV-lampan alternativt 1,5 minut i TwinLight lampan.

Applicera ett andra tunt lager med Natural Base Gel över hela nageln och gör en förstärkning med Reinforcing Powder Spray på gelen, se till att det inte hamnar något i nagelbanden.

Härda nu nageln i 2 minuter i UV-lampan alternativt 1,5 minut i TwinLight lampan.

Ta bort mallen och torka därefter av nageln med Prep & Wipe och en Nail Wipe.



Steg 6

Fila nu nageln i form med en Emery Board 100/180 grit fil, fila därefter ytan på nageln med en 100/180 grit fil och avsluta som vanligt med en White Block.
Torka därefter av nageln med Prep & Wipe och en Nail Wipe.



Steg 7

Alternativ 1:

Avsluta nageln med Top Gel Matt Finish för en matt naturlig look.
(Torka därefter av nageln med Prep & Wipe och en Nail Wipe)



Alternativ 2:

Avsluta nageln med Soak Off Top Gel för en hög glans som resultat.
(Torka därefter av nageln med Prep & Wipe och en Nail Wipe)



Alternativ 3:

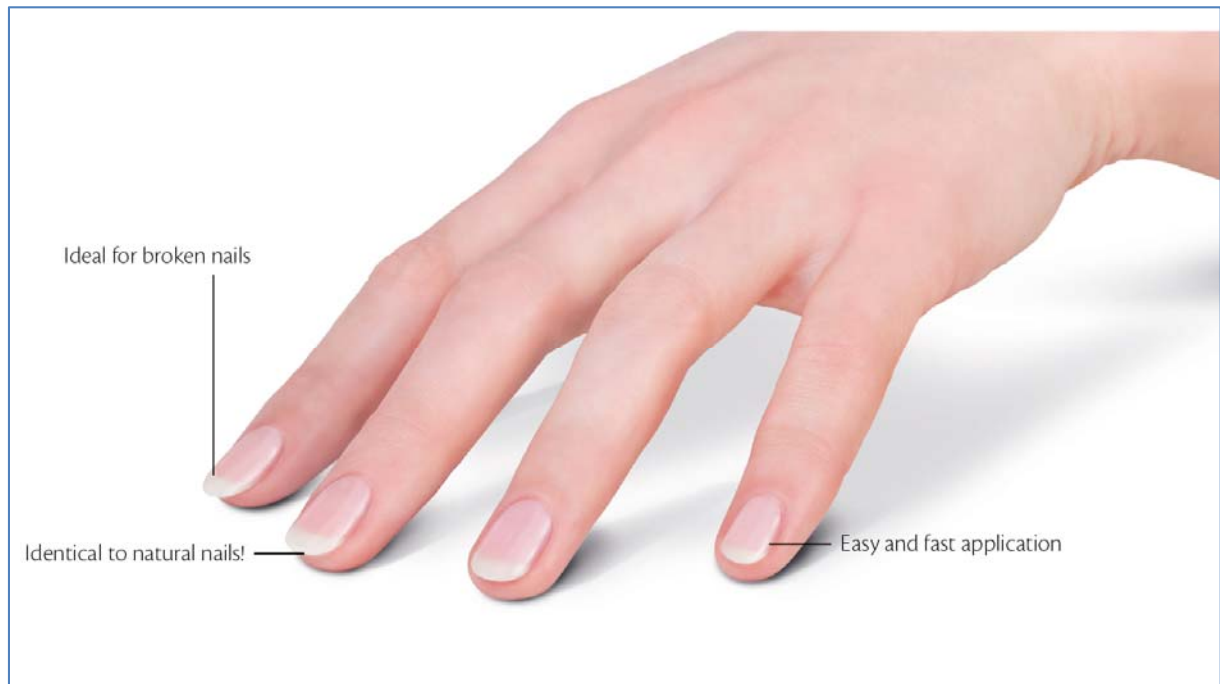
Buffa nageln med en Ultimate Shiner fil för en naturlig glans.



Slutresultatet blir den perfekta naturliga nageln!

Med den här tekniken gör man ett set med naturliga naglar mycket snabbt!

Även en skadad naturlig nagel kan repareras snabbt och osynligt med den här nya tekniken!



Ännu en innovation från Magnetic Nail Design 2015!

The Natural Look

